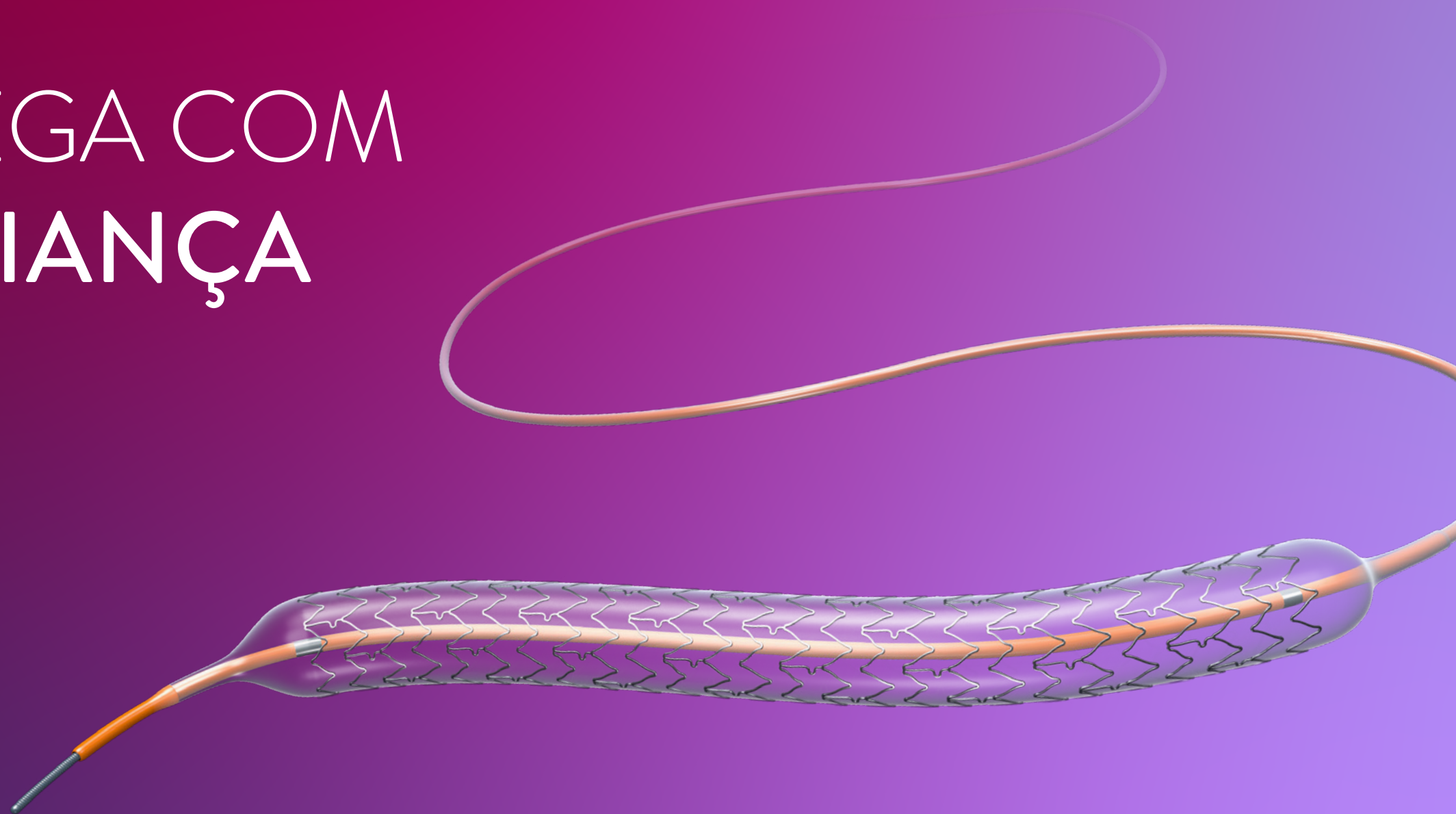


XIENCE Sierra™

Sistema de Stent Coronário Farmacológico Everolimus

ENTREGA COM
CONFIANÇA



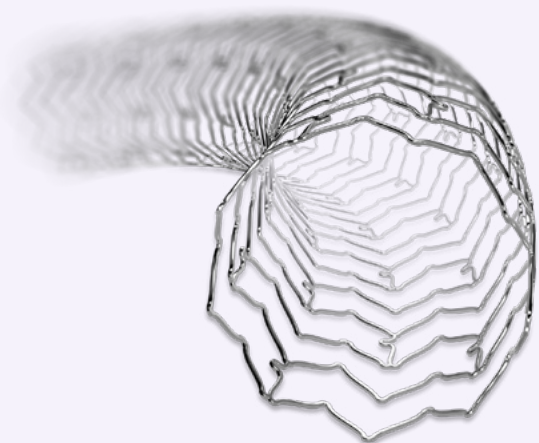
As informações aqui contidas são para DISTRIBUIÇÃO somente no Brasil.

©2023 Abbott. Todos os direitos reservados.

COMPOSIÇÃO DO STENT XIENCE™

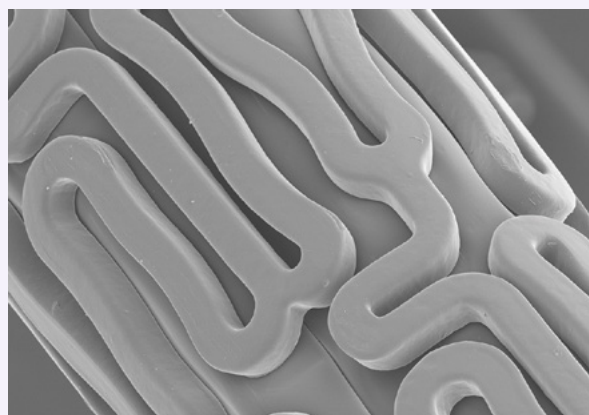
Projetado para proporcionar sucesso clínico absoluto com base numa combinação única de design de stent, fármaco e fluoropolímero

DESIGN DE STENT INOVADOR



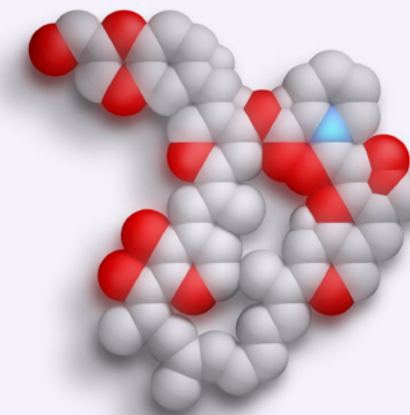
O design do Stent XIENCE™ garante a integridade da estrutura e estabilidade do stent com resistência longitudinal significativamente maior que outros SFs.¹

FLUOPOLÍMERO ANTI-TROMBÓTICO



O fluoropolímero do Stent XIENCE™ apresenta a menor ($p < 0,01$) adesão de placa sanguínea à superfície do stent — um fator importante na trombose de stent.²

EVEROLIMUS LÍDER DE MERCADO

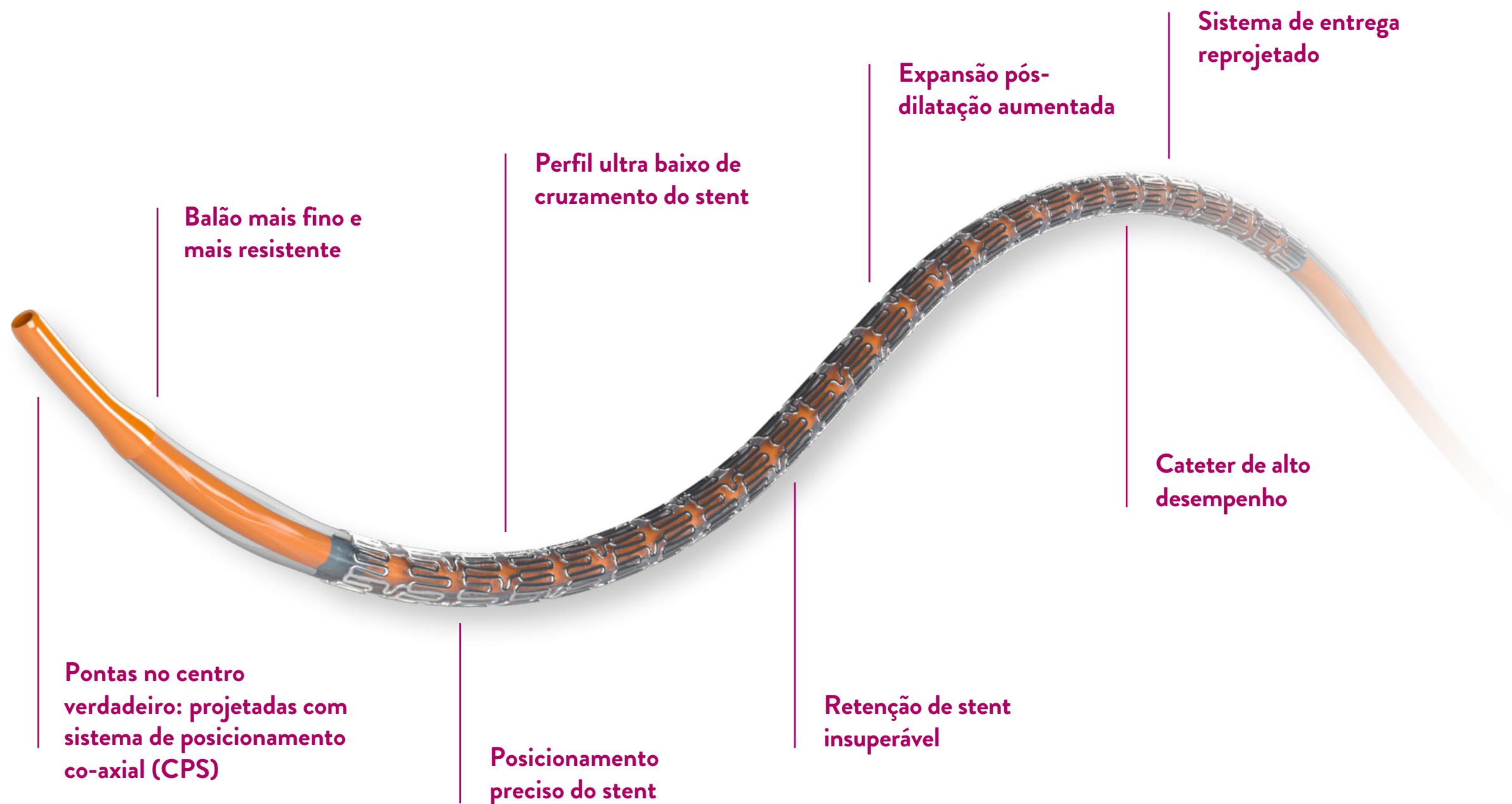


O Stent XIENCE™ utiliza everolimus líder de mercado, que é um fármaco terapêutico comprovado e amplamente utilizado.³

O Stent XIENCE™ é significativamente mais tromborresistente que outros SFs, o que protege o paciente de complicações agudas e de longo prazo^{2,4}

1. Dados nos arquivos da Abbott. Sistema de Stent XIENCE Sierra™ (3,0 x 28 mm) n=5, Sistema de Stent SYNERGY⁺ (3,0 x 28 mm) n=5, Sistema de Stent Resolute Onyx⁺ (3,0 x 28 mm) n=5, Sistema de Stent Coronário Farmacológico Sirolimus Orsiro⁺ (3,0 x 30 mm) n=5, BioFreedom⁺ (3,0 x 28 mm) n=4; Promus Elite⁺ (3,0 x 28 mm) n=5; Ultimaster⁺ (3,0 x 28 mm) n=5. 2. Jinnouchi H, et al. *J Am Coll Cardiol*. 2019;74:Suppl B – TCT-291. Zanchin, C. et al. *J Am Coll Cardiol Intv*. 2019;12(17):1665-1675. 3. Instruções de Uso (IDU) do Sistema de Stent XIENCE Sierra™. Consultar IDU para informações adicionais. Dados nos arquivos da Abbott. 4. Kamberi M, et al. *J Biomed Mater Res B Appl Biomater*. 2018;106(5):1721-1729. Kufner S, et al. *Circulation*. 2019;139(3):325-333.

CARACTERÍSTICAS DO STENT XIENCE SIERRA™



Dados nos arquivos da Abbott.

As informações aqui contidas são para DISTRIBUIÇÃO somente no Brasil.

©2023 Abbott. Todos os direitos reservados.

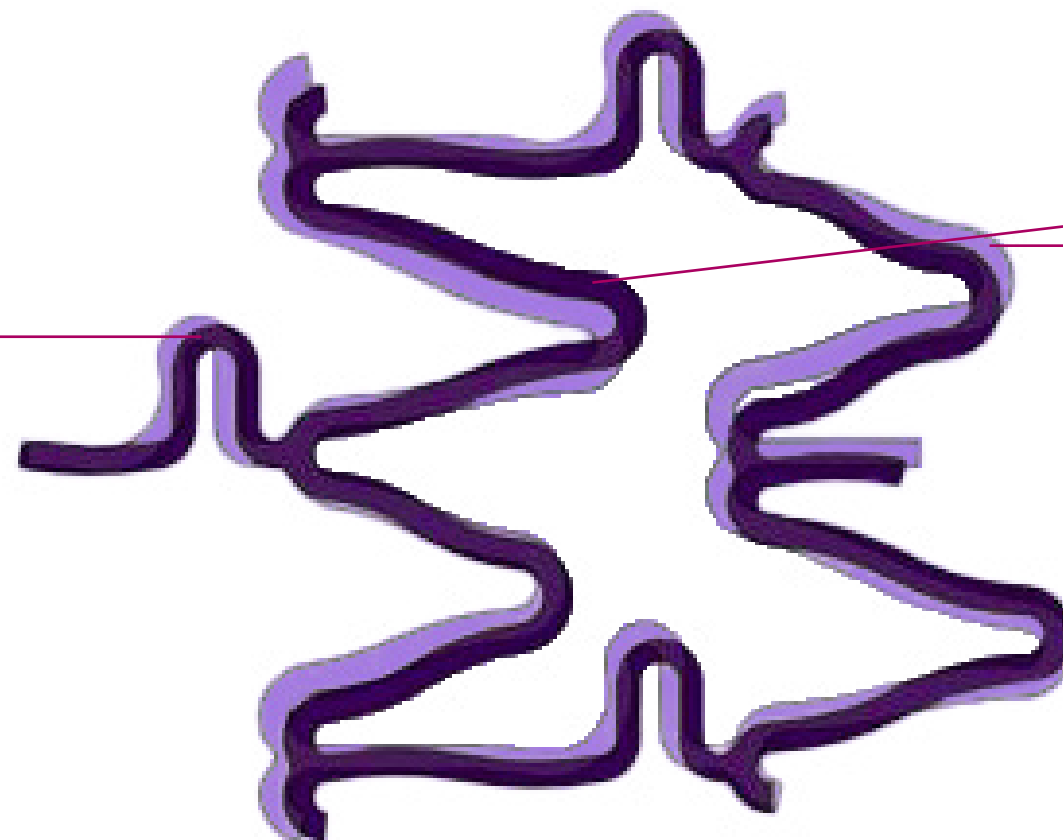
O STENT XIENCE SIERRA™ RETRAÍDO POSSUI PERFIL REDUZIDO PARA GARANTIR UM CRUZAMENTO EXCEPCIONAL

Stent Pequeno 2,0 / 2,25 / 2,5 / 2,75 / 3,0 / 3,25 mm

Design de 6 Cumes

Ligação flexível mais suave para cruzamento facilitado de lesões calcificadas

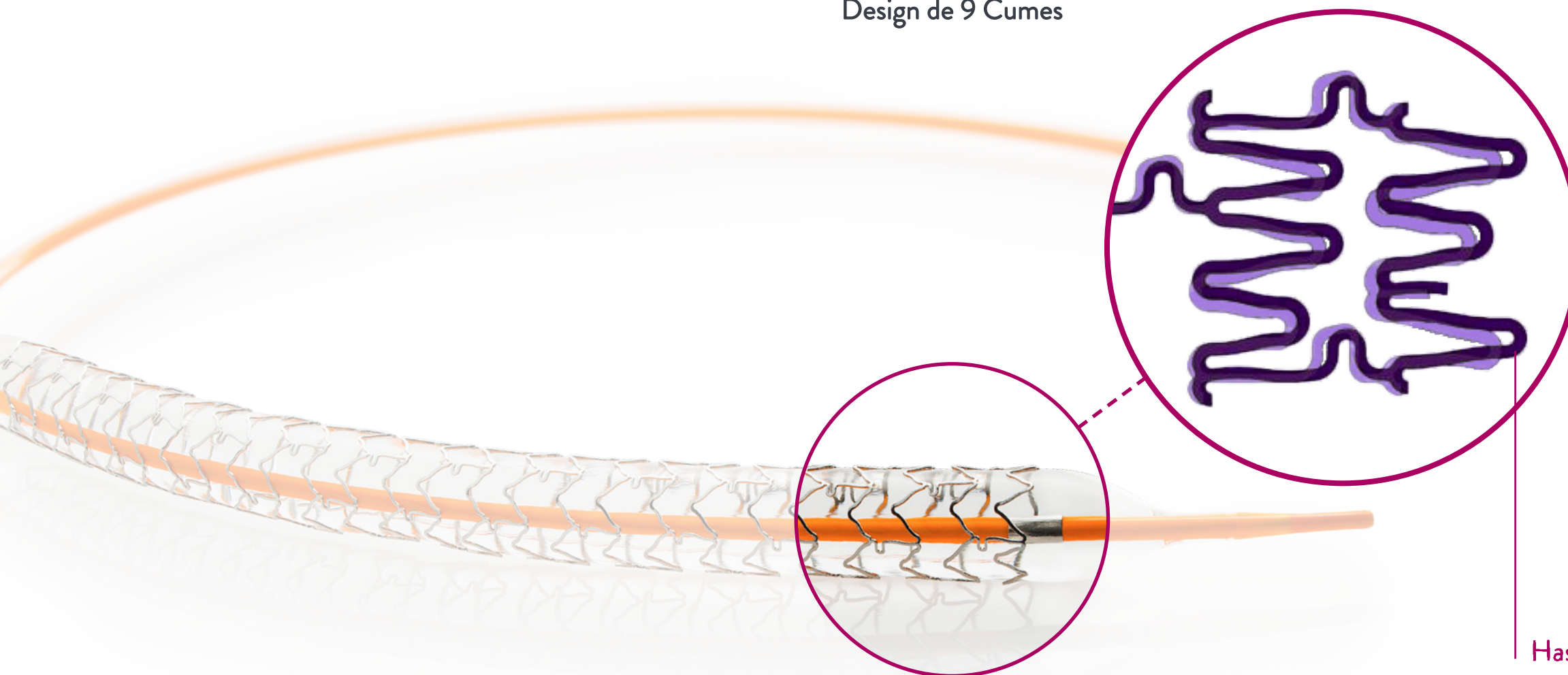
Cume mais estreito e encaixe mais apertado para alcançar um perfil retraído reduzido



- Stent XIENCE Sierra™
- Stent XIENCE Alpine™
- Stent XIENCE Xpedition™
- Stent XIENCE Prime™

O STENT XIENCE SIERRA™ POSSUI HASTES MAIS ALONGADAS PARA UMA MAIOR SUSTENTAÇÃO PÓS-DILATAÇÃO

Stent Médio 3,5 / 4,0 mm:
Design de 9 Cumes



Hastes mais alongadas
para pós-dilatação
maior (até 5,5mm)

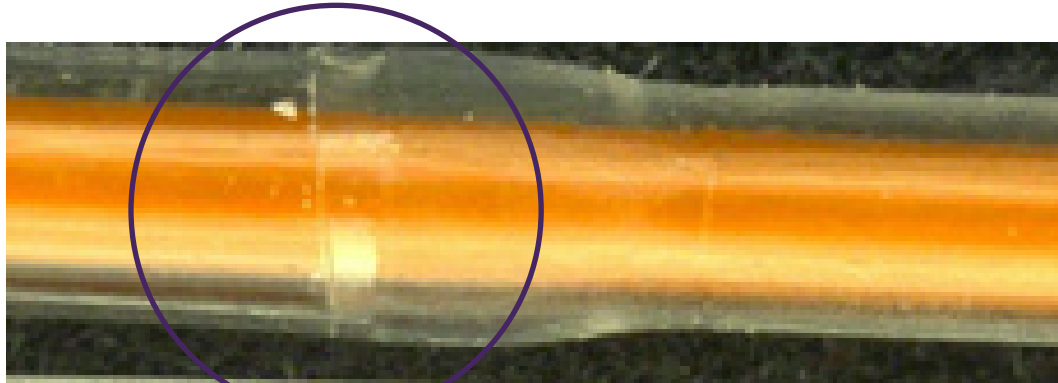
Dados nos arquivos da Abbott.

As informações aqui contidas são para DISTRIBUIÇÃO somente no Brasil.

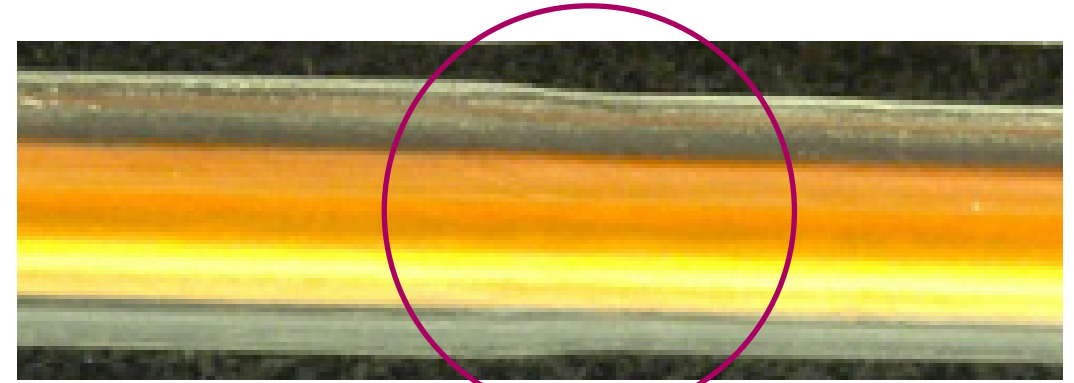
©2023 Abbott. Todos os direitos reservados.

O STENT XIENCE SIERRA™ POSSUI UM SISTEMA DE ENTREGA APERFEIÇOADO

O Stent XIENCE Sierra™ possui parte externa de peça única que sustenta melhor o empurre e a navegação



Stent XIENCE Alpine™
Parte externa com duas peças

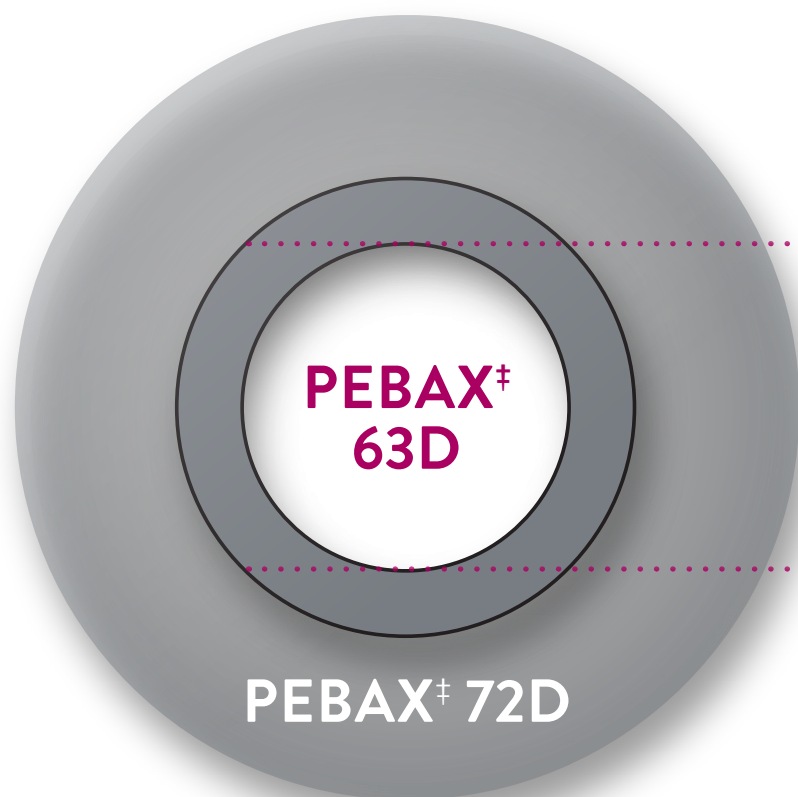


Stent XIENCE Sierra™
Parte externa sem emendas, projetado exclusivamente para proporcionar transmissão constante de força

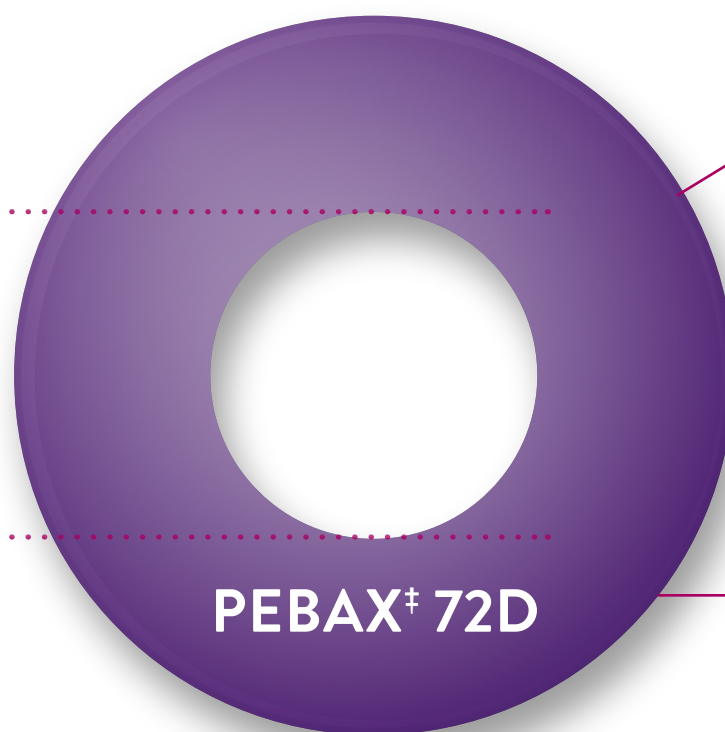
O BALÃO DO STENT XIENCE SIERRA™ RETRAÍDO POSSUI PERFIL REDUZIDO

O balão retraído com perfil mais baixo sustenta cruzamento e possui melhor flexibilidade melhores em anatomias desafiadoras

Balão XIENCE Alpine™



Balão XIENCE Sierra™



Pebax[‡] 63D Suave Removido
resultando em um balão mais fino de camada única

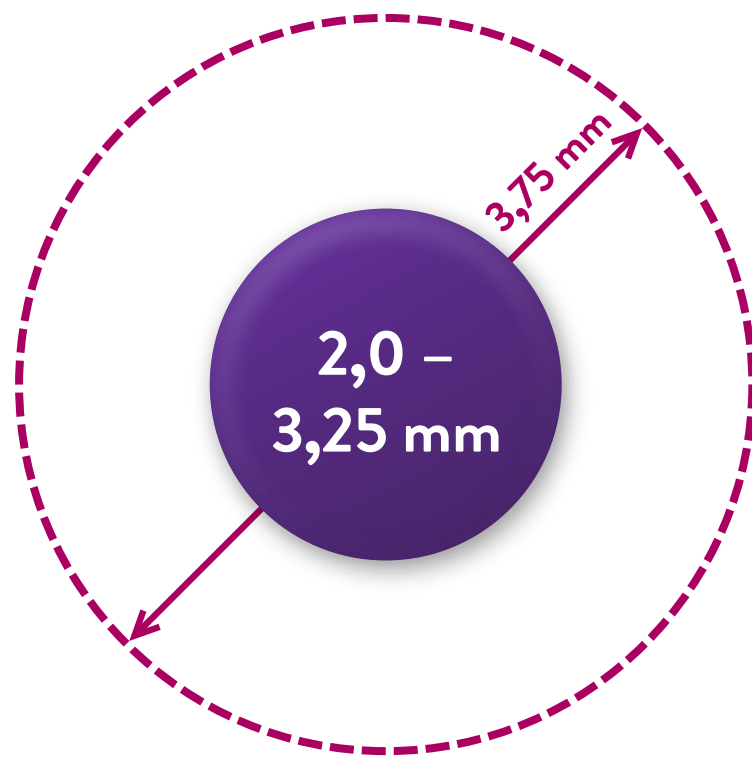
Parede Mais Fina
que permite flexibilidade máxima e perfil mais baixo quando retraído

Pebax[‡] 72D Mais Resistente
como material otimizado do balão para crescimento controlado com perfil mais fino

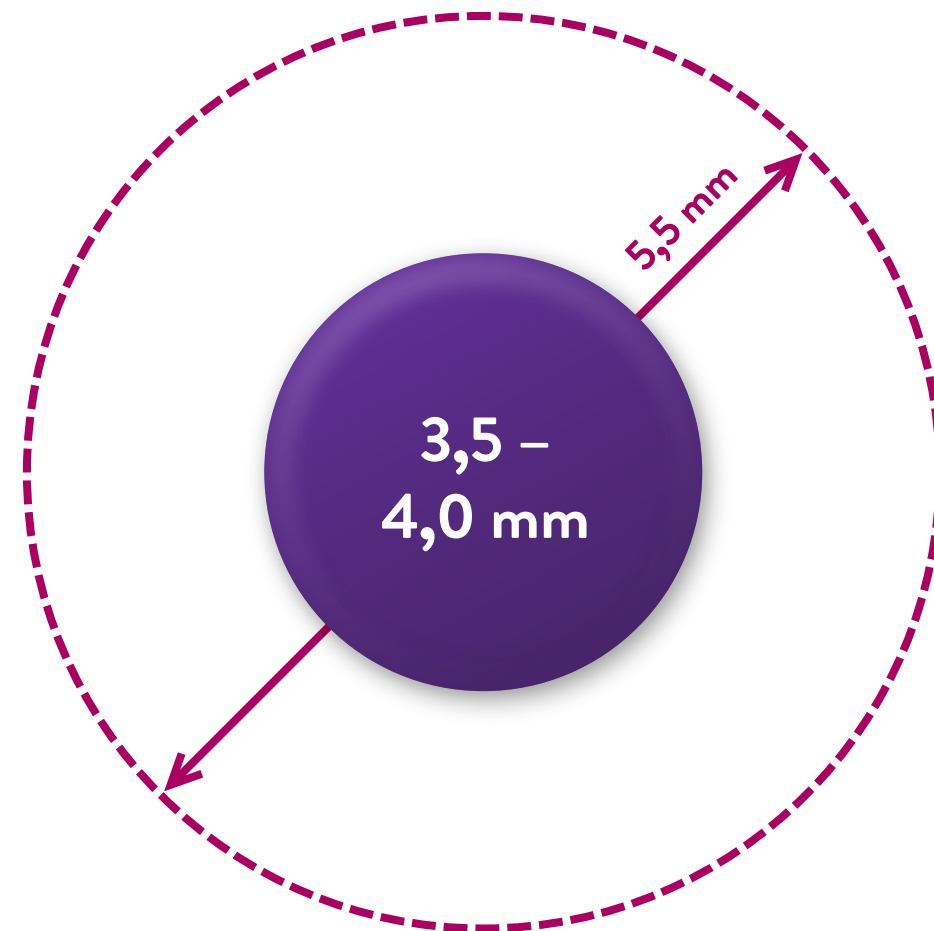
O DESIGN APERFEIÇOADO DO STENT XIENCE SIERRA™ PERMITE EXPANSÃO PÓS-DILATAÇÃO DE ATÉ 5,5 MM

Diâmetros precisos de expansão pós-dilatação podem auxiliar no melhor dimensionamento do stent em relação ao vaso

2,0 – 3,25 → 3,75 mm



3,5 – 4,00 → 5,5 mm



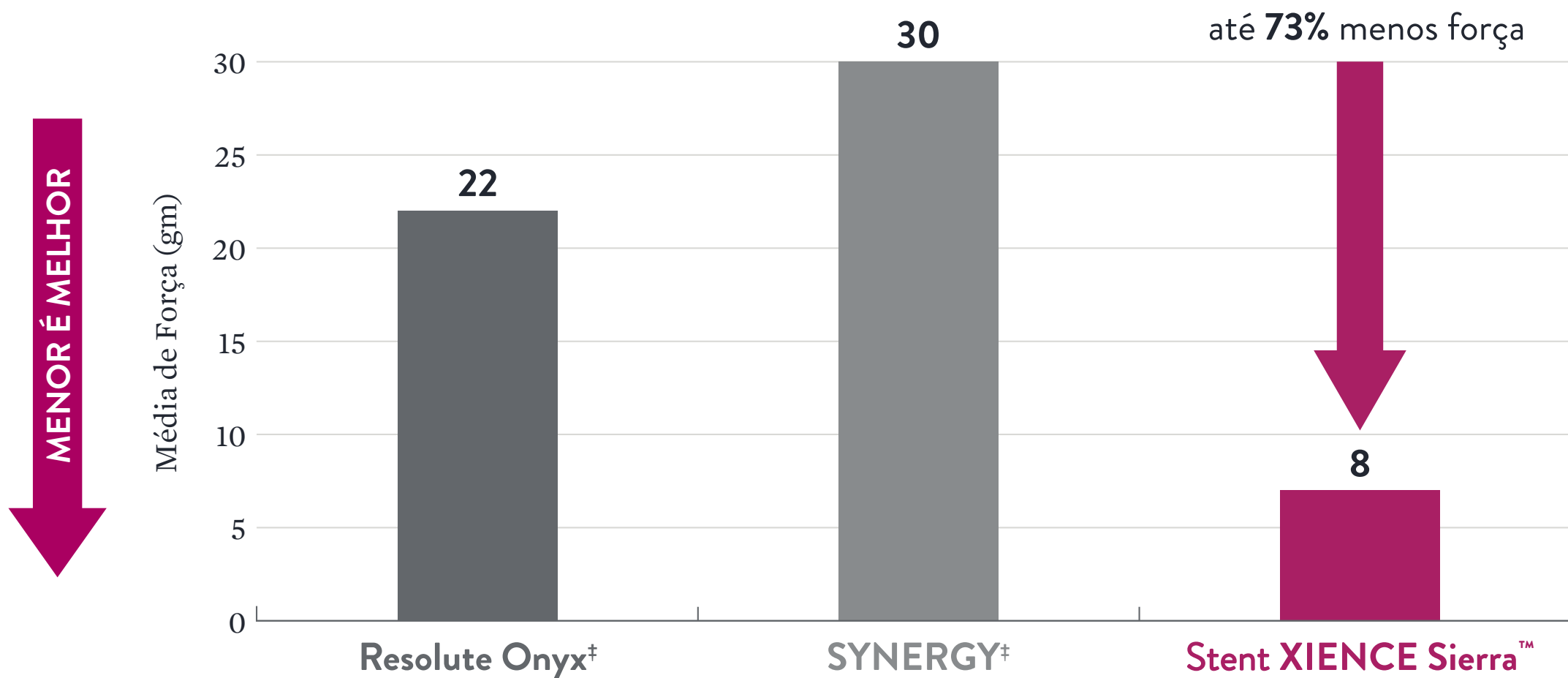
Dados nos arquivos da Abbott.

As informações aqui contidas são para DISTRIBUIÇÃO somente no Brasil.

©2023 Abbott. Todos os direitos reservados.

O STENT XIENCE SIERRA™ POSSUI SISTEMA DE ENTREGA APERFEIÇOADO PARA SUSTENTAR O CRUZAMENTO EM LESÕES COMPLEXAS

O Stent XIENCE Sierra™ necessita de 73% e 64% menos força que o SYNERGY‡ e Resolute Onyx‡ respectivamente para cruzar a mesma lesão



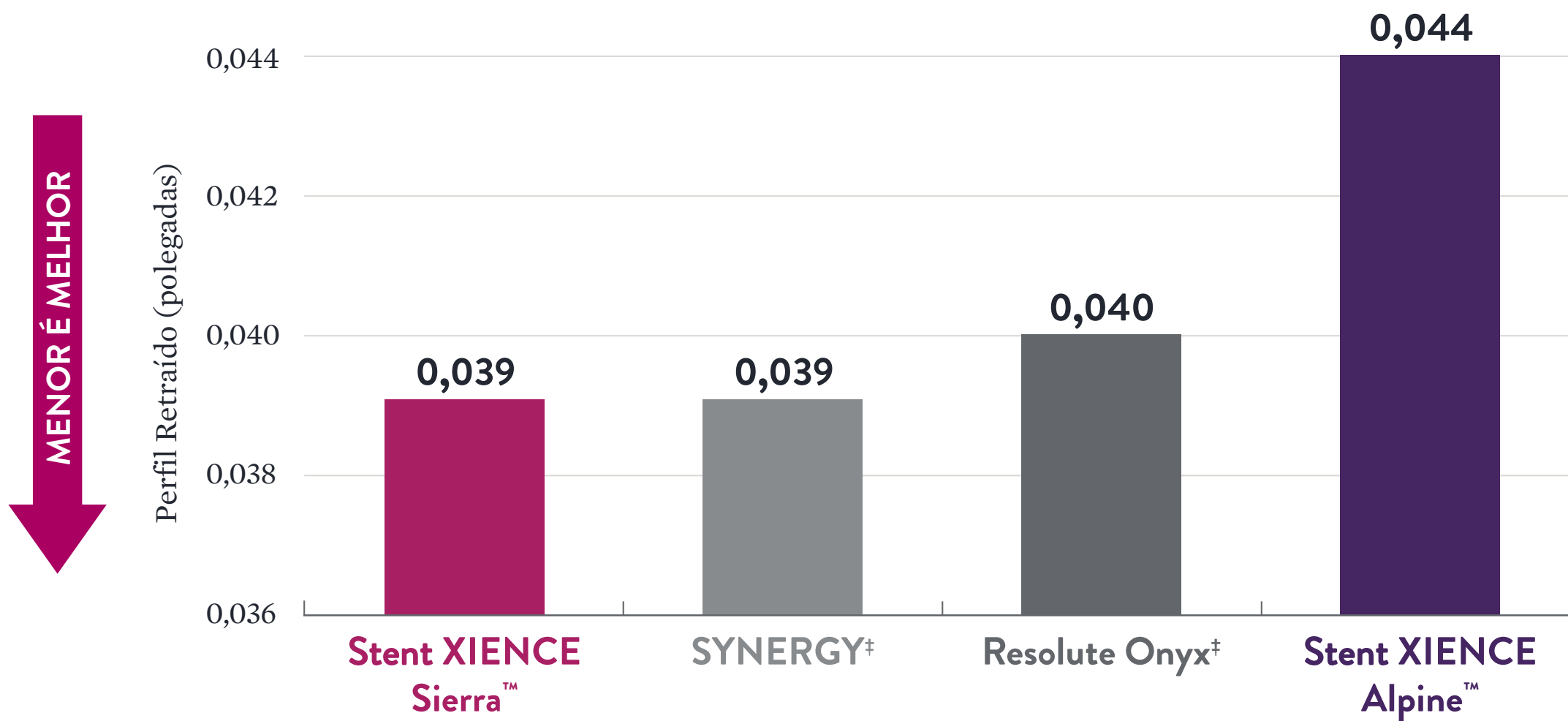
Dados nos arquivos da Abbott. Sistema de Stent Coronário Farmacológico Everolimus XIENCE Sierra™ (3,0 x 18 mm) n=5, Sistema de Stent SYNERGY‡ (3,0 x 20 mm) n=5, Sistema de Stent Resolute Onyx‡ (3,0 x 18mm) n=5.

As informações aqui contidas são para DISTRIBUIÇÃO somente no Brasil.

©2023 Abbott. Todos os direitos reservados.

O STENT XIENCE SIERRA™ RETRAÍDO POSSUI PERFIL BAIXO PARA CRUZAR LESÕES ESTREITAS

Média de Perfil do Stent Retraído

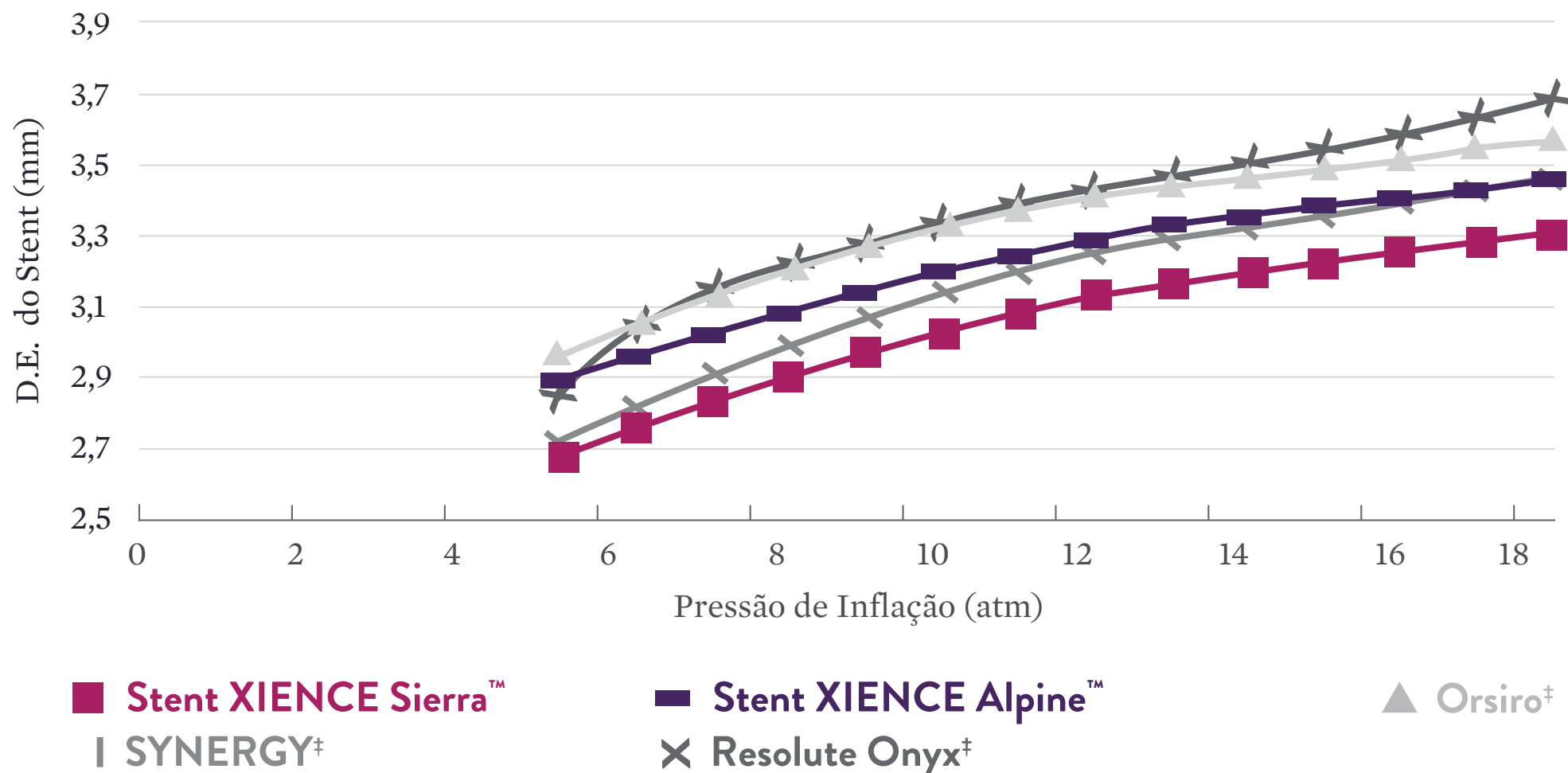


O design do stent e tecnologia do balão aperfeiçoados contribuem para o perfil ultra baixo do stent retraído

Dados nos arquivos da Abbott. Sistema de Stent Coronário Farmacológico Everolimus XIENCE Sierra™ (3,0 x 18 mm) n=5, XIENCE Alpine™ (3,0 x 18 mm) n=5, Sistema de Stent SYNERGY‡ (3,0 x 20 mm) n=5, Sistema de Stent Resolute Onyx‡ (3,0 x 18 mm) n=5.

O STENT XIENCE SIERRA™ APRESENTA CURVA DE CONFORMIDADE PLANIFICADA

Uma curva de conformidade planejada previne a expansão excessiva ou danos ao vaso durante a inflação de alta pressão

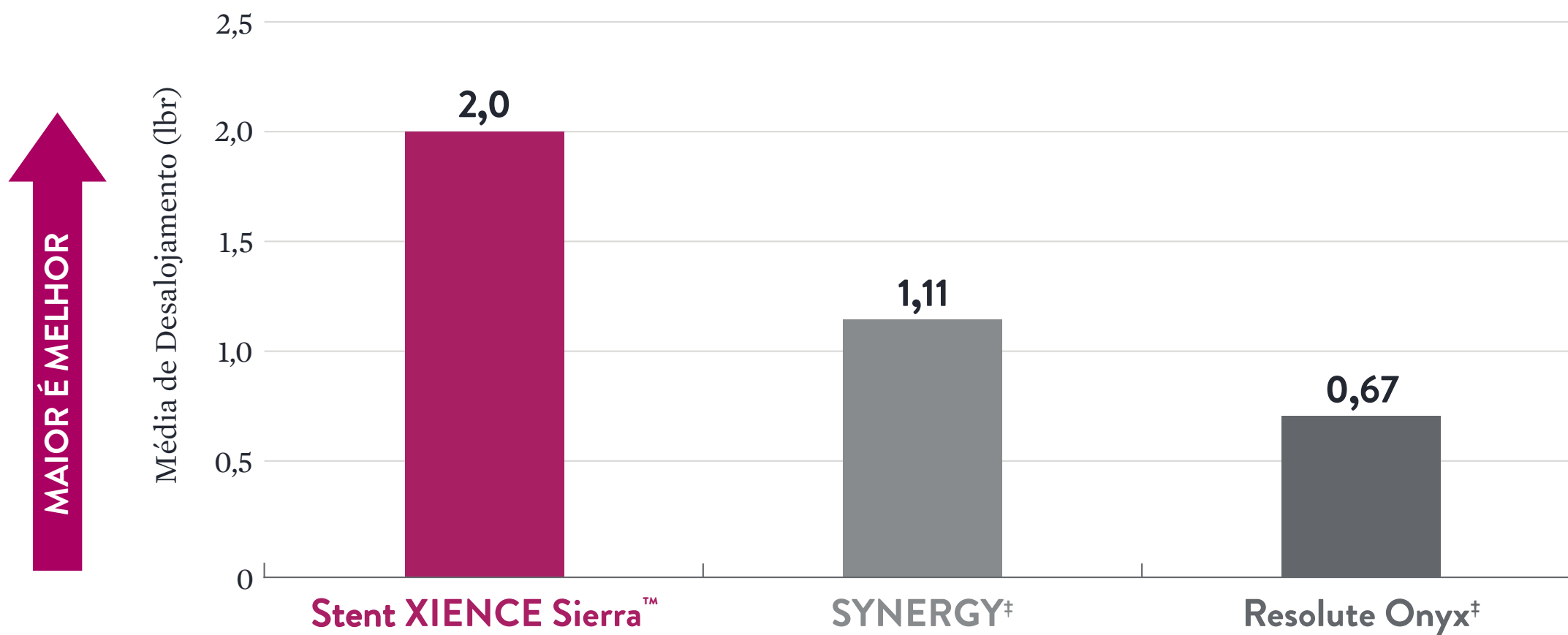


Dados nos arquivos da Abbott. Sistema de Stent Coronário Farmacológico Everolimus XIENCE Sierra™ (3,0 x 18 mm) n=5, XIENCE Alpine™ (3,0 x 18 mm) n=5, Sistema de Stent SYNERGY‡ (3,0 x 20 mm) n=5, Sistema de Stent Resolute Onyx‡ (3,0 x 18 mm) n=5, Sistema de Stent Orsiro‡ (3,0 x 18 mm) n=5.

As informações aqui contidas são para DISTRIBUIÇÃO somente no Brasil.

©2023 Abbott. Todos os direitos reservados.

O STENT XIENCE SIERRA™ POSSUI RETENÇÃO DE STENT SUPERIOR PARA CRUZAR ANATOMIAS DESAFIADORAS COM SEGURANÇA

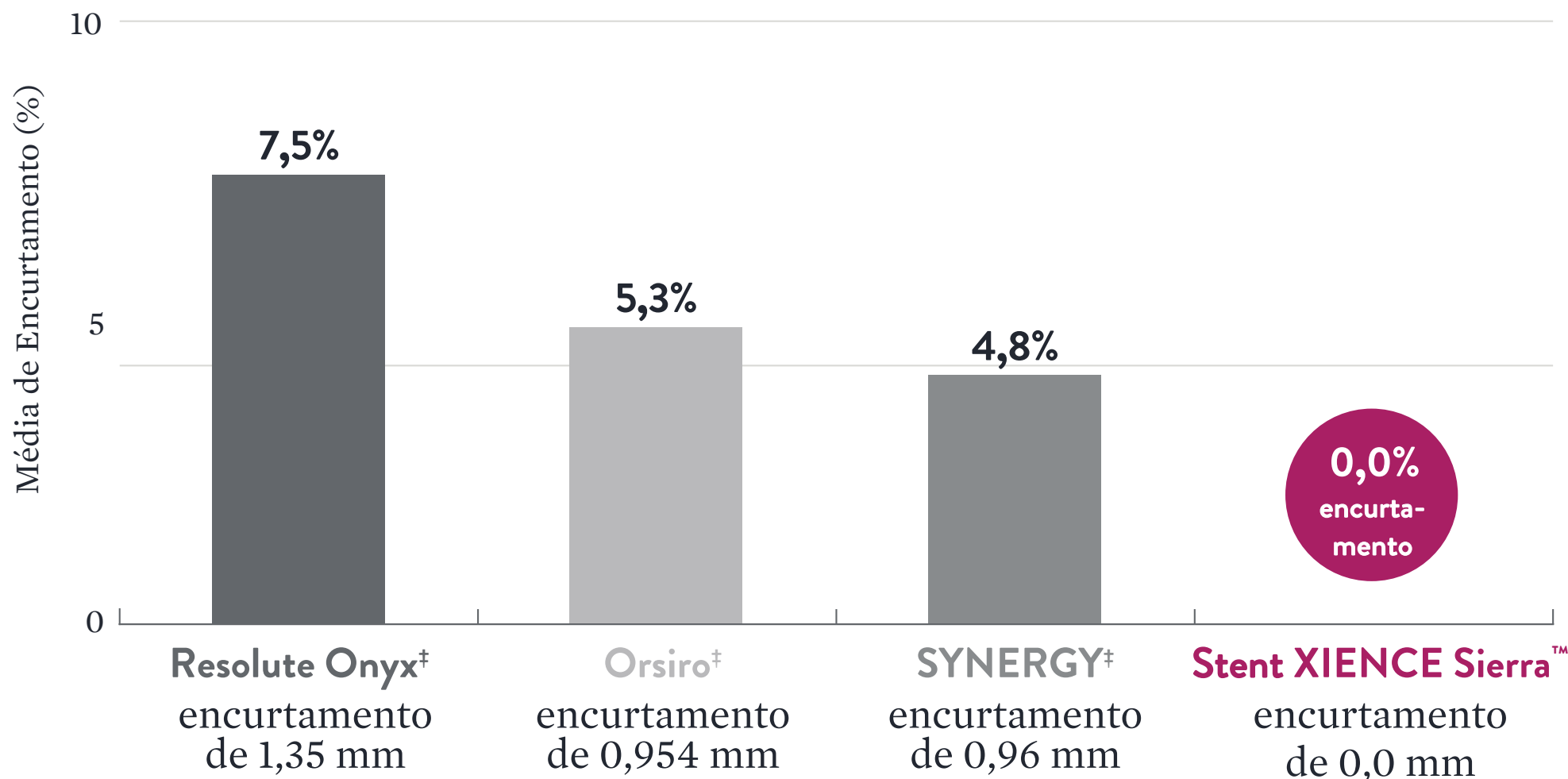


Dados nos arquivos da Abbott. Sistema de Stent Coronário Farmacológico Everolimus XIENCE Sierra™ (3,0 x 18 mm) n=4, Sistema de Stent SYNERGY‡ (3,0 x 20 mm) n=5, Sistema de Stent Resolute Onyx‡ (3,0 x 18 mm) n=5.

As informações aqui contidas são para DISTRIBUIÇÃO somente no Brasil.

©2023 Abbott. Todos os direitos reservados.

O STENT XIENCE SIERRA™ APRESENTA PRECISÃO INSUPERÁVEL NO POSICIONAMENTO COM ENCURTAMENTO ZERO MESMO EM EXPANSÃO MÁXIMA



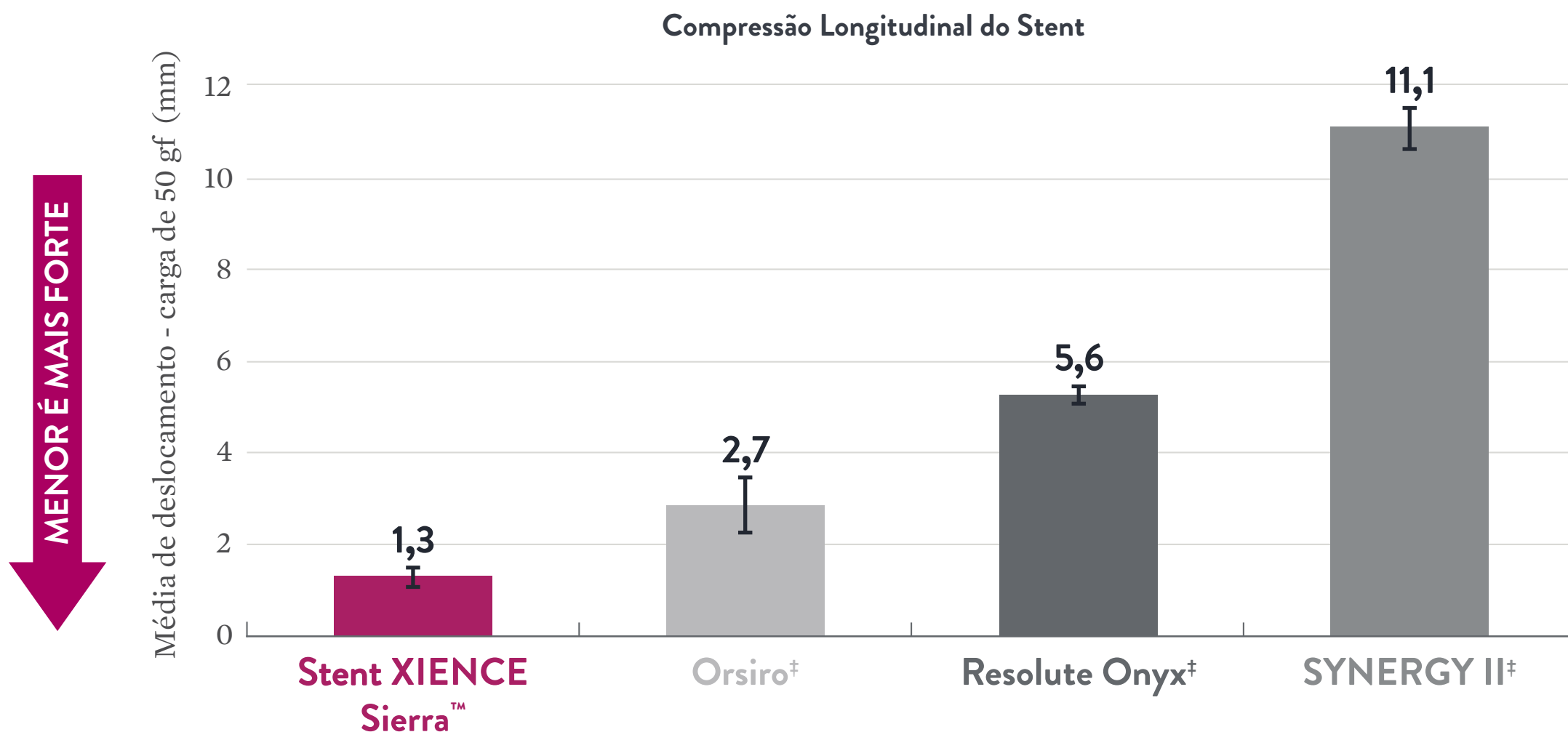
Dados nos arquivos da Abbott. Sistema de Stent Coronário Farmacológico Everolimus XIENCE Sierra™ (4,0 x 18 mm) n=5, Sistema de Stent SYNERGY[‡] (4,0 x 20 mm) n=5, Sistema de Stent Resolute Onyx[‡] (4,5 x 18 mm) n=5.

As informações aqui contidas são para DISTRIBUIÇÃO somente no Brasil.

©2023 Abbott. Todos os direitos reservados.

O STENT XIENCE SIERRA™ POSSUI ÍNDICES MENORES DE COMPRESSÃO LONGITUDINAL

O Stent XIENCE Sierra™ apresenta índices significativamente menores de deformação comparado ao Orsiro[‡], Resolute Onyx[‡] e Synergy[‡]. Proporcionando estabilidade longitudinal excepcional para o stent.



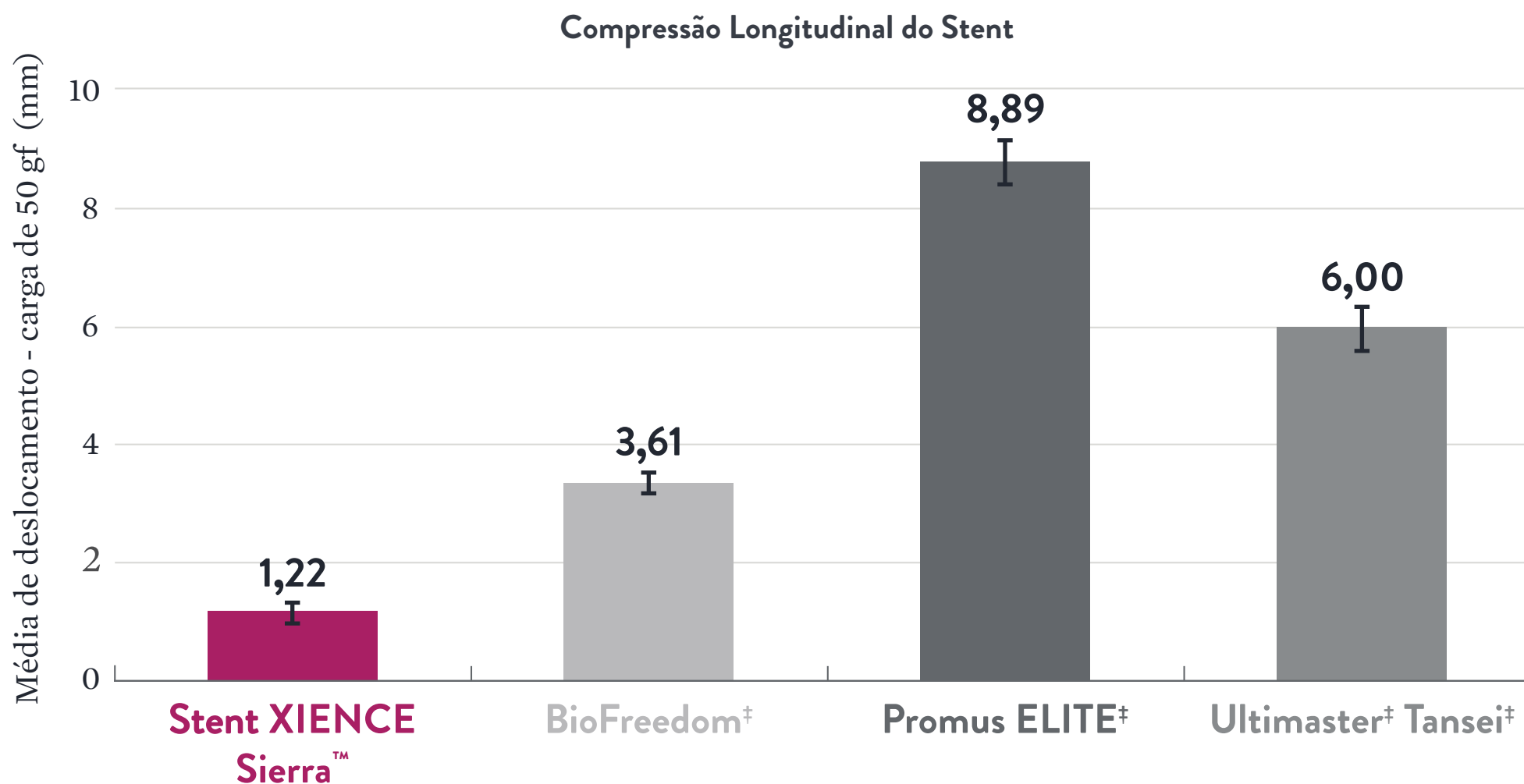
Dados nos arquivos da Abbott.

As informações aqui contidas são para DISTRIBUIÇÃO somente no Brasil.

©2023 Abbott. Todos os direitos reservados.

O STENT XIENCE SIERRA™ POSSUI ÍNDICES MENORES DE COMPRESSÃO LONGITUDINAL

O Stent XIENCE Sierra™ apresenta índices significativamente menores de deformação comparado ao Biofreedom‡, Ultimaster‡ Tansei‡ e Promus Elite‡. Proporcionando estabilidade longitudinal excepcional para o stent.



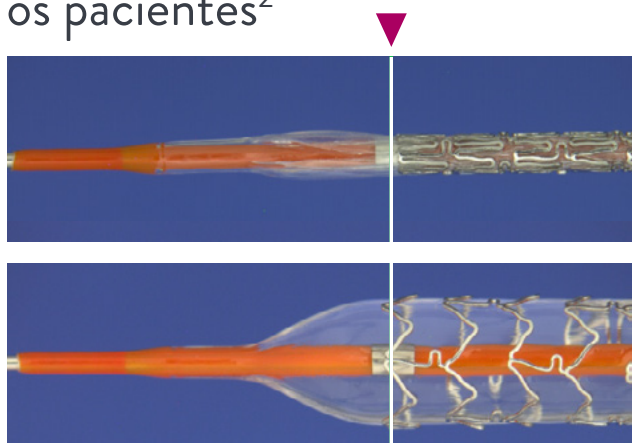
Dados nos arquivos da Abbott.

As informações aqui contidas são para DISTRIBUIÇÃO somente no Brasil.

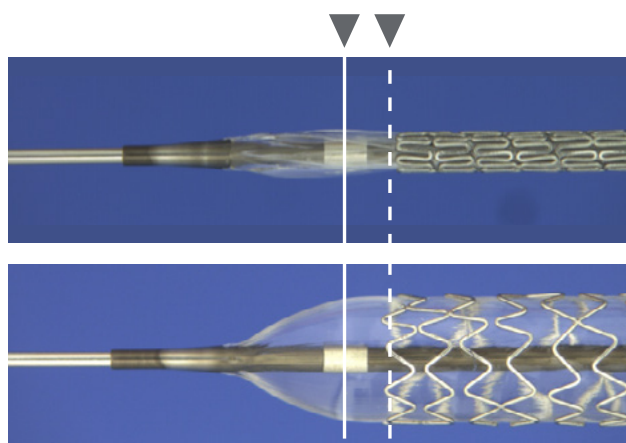
©2023 Abbott. Todos os direitos reservados.

O STENT XIENCE SIERRA™ POSSUI POSICIONAMENTO PRECISO DO MARCADOR¹

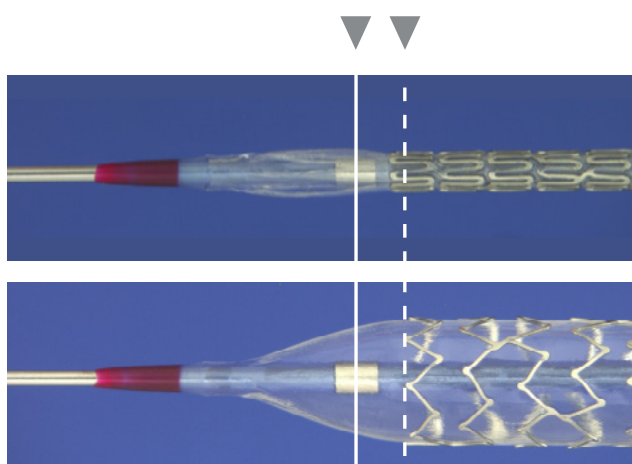
O posicionamento preciso do marcador reduz a probabilidade de erro geográfico, reforçando desfechos ideais para os pacientes²



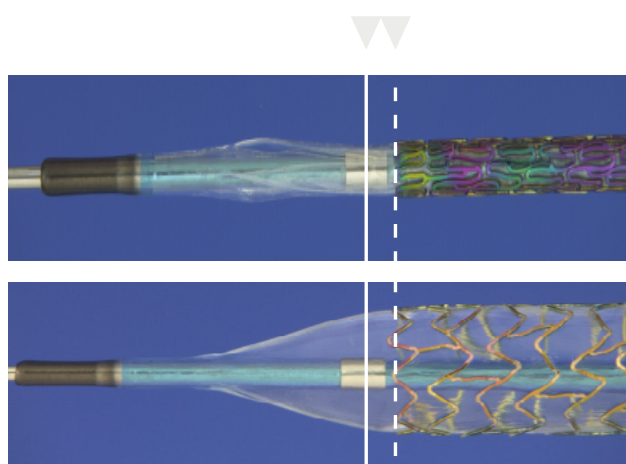
Stent XIENCE Sierra™
3,0 x 18 mm



Resolute Onyx†
3,0 x 18 mm

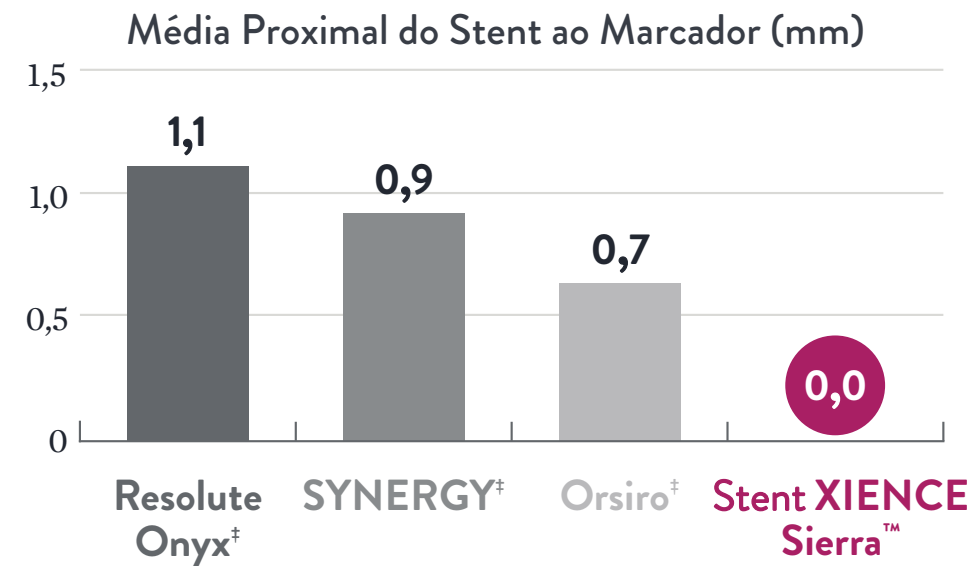


SYNERGY†
3,0 x 20 mm

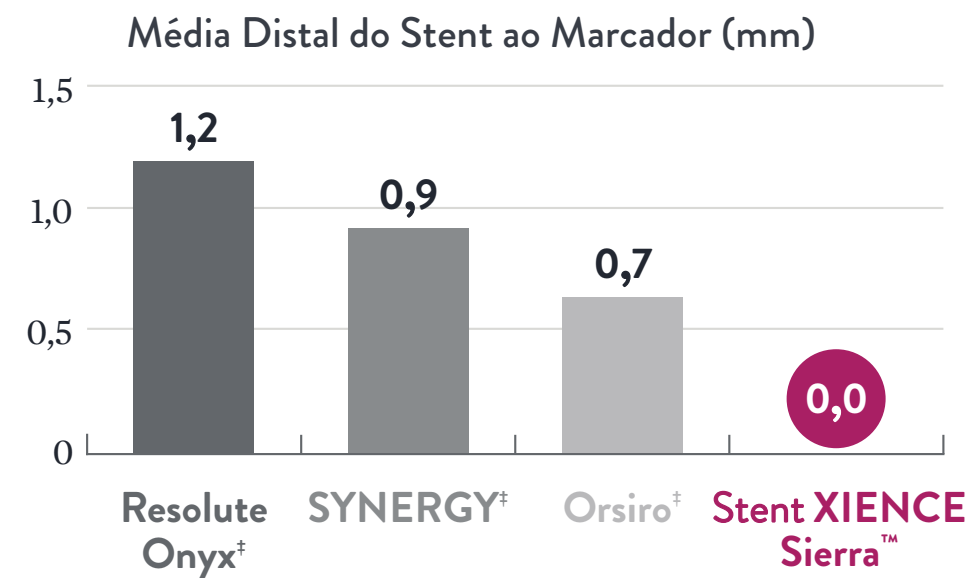


Orsiro†
3,0 x 18 mm

MENOR É MELHOR



MENOR É MELHOR



1. Dados nos arquivos da Abbott.

2. Costa M, et al. *Am J Cardiol.* 2008;101:1704-1711; Sudhir, K., et al. *ISRN Cardiology.* 2013:1-8.

As informações aqui contidas são para DISTRIBUIÇÃO somente no Brasil.

O STENT XIENCE SIERRA™ APRESENTA ACESSIBILIDADE SUPERIOR A RAMIFICAÇÕES LATERAIS

O diâmetro de acesso circular amplo permite o acesso do fio, o que pode auxiliar no tratamento de bifurcações

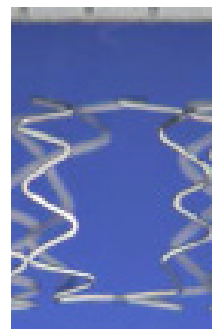
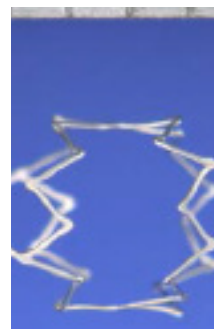
O Stent XIENCE Sierra™ de 3,0 mm possui o melhor resultado para acessibilidade a ramificações em abertura lateral de 2,5 mm

Stent XIENCE
Sierra™
1,67 mm¹

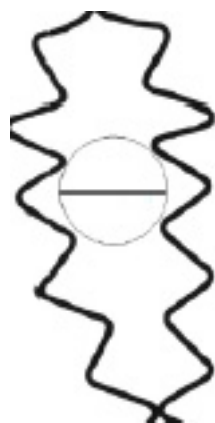
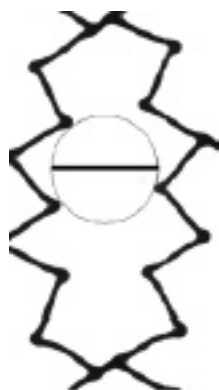
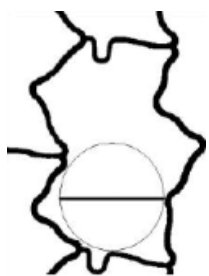
SYNERGY†
1,46 mm

Resolute Onyx†
1,45 mm

1. Abra o ramo lateral do stent de 3,0 mm com um balão de dilatação de 2,5 mm



2. Meça o diâmetro máximo da circunferência da área de ramificação



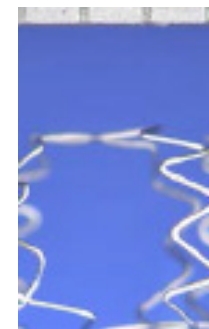
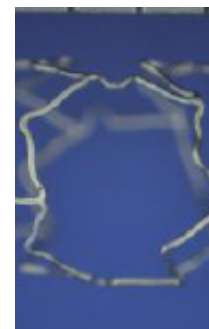
O Stent XIENCE Sierra™ de 3,0 mm possui o melhor resultado para acessibilidade a ramificações em abertura lateral de 3,0 mm

Stent XIENCE
Sierra™
2,04 mm¹

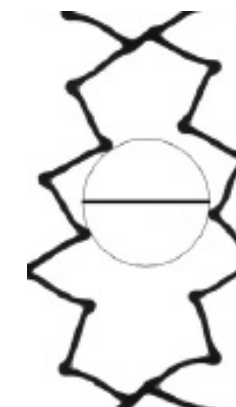
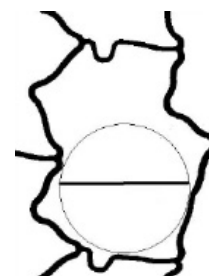
Resolute Onyx†
1,64 mm

SYNERGY†
1,62 mm

1. Abra o ramo lateral do stent de 3,0 mm com um balão de dilatação de 3,0 mm



2. Meça o diâmetro máximo da circunferência da área de ramificação

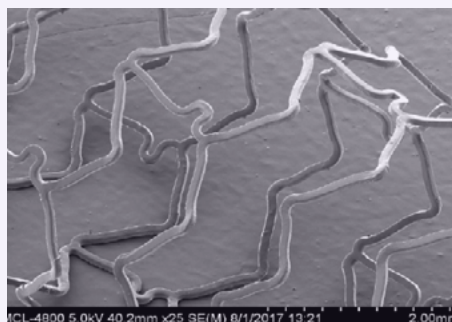


1. Dados nos arquivos da Abbott.

A TECNOLOGIA DE REVESTIMENTO DO STENT XIENCE SIERRA™ APRESENTA DURABILIDADE EXCELENTE EM EXPANSÃO MÁXIMA

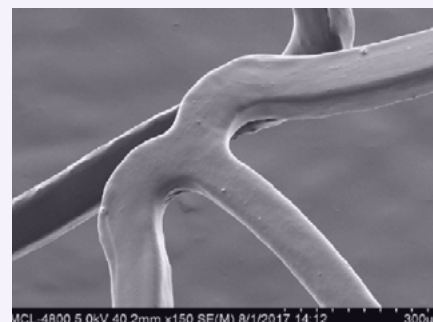
Stent XIENCE Sierra™

(3,5 x 18 mm)
ampliação de 25x em
expansão máxima
de 5,5 mm



Stent XIENCE Sierra™

(3,5 x 18 mm)
ampliação de 150x em
expansão máxima
de 5,5 mm

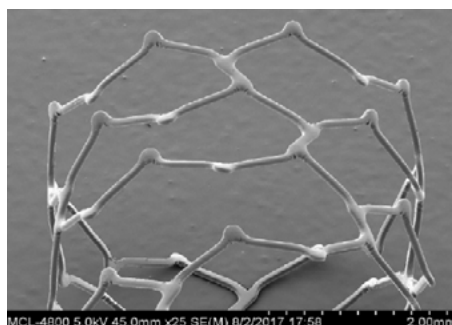


Stent XIENCE Sierra™

o revestimento
permanece intacto na
expansão máxima pós-
dilatação de 5,5 mm (a
partir de 3,5 mm)

Synergy†

(3,5 x 20 mm)
ampliação de 25x em
expansão máxima de
4,25 mm



Synergy†

(3,5 x 20 mm)
ampliação de 150x em
expansão máxima de
4,25 mm

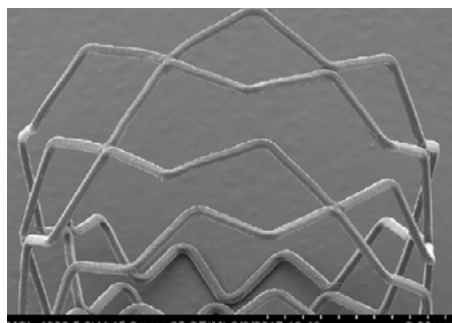


Synergy†

o revestimento apresenta
diversas rachaduras com
delaminação na expansão
máxima de 4,25 mm (a
partir de 3,5 mm)

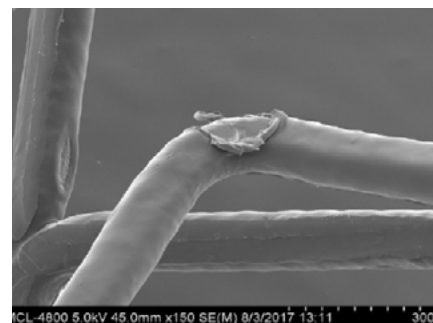
Resolute Onyx†

(3,5 x 18 mm)
ampliação de 25x em
expansão máxima de
4,75 mm



Resolute Onyx†

(3,5 x 18 mm)
ampliação de 150x em
expansão máxima de
4,75 mm



Resolute Onyx†

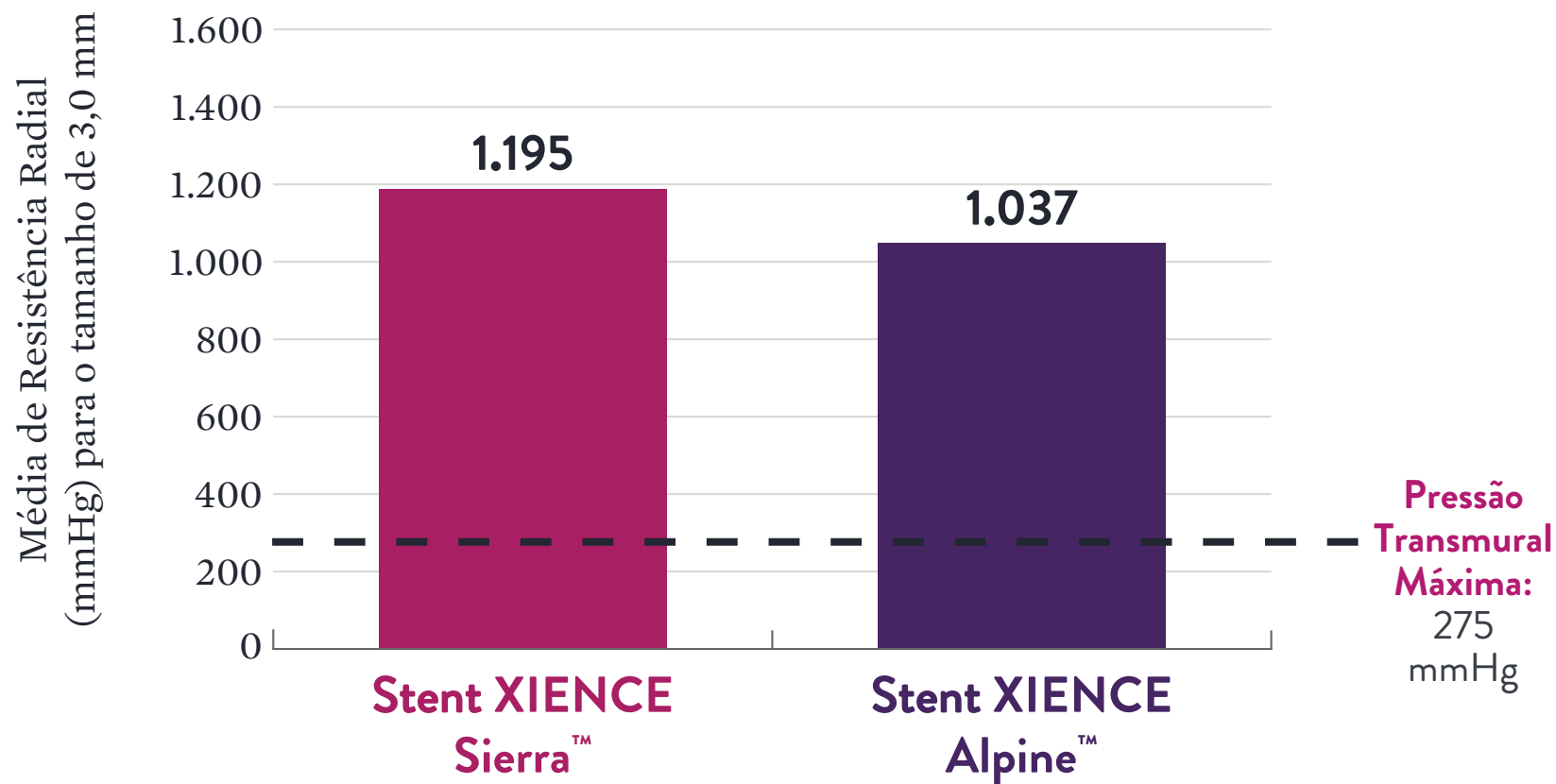
o revestimento descasca e
expõe o metal na expansão
máxima de 4,75 mm (a
partir de 3,5 mm)

Dados nos arquivos da Abbott. Sistema de Stent Coronário Farmacológico Everolimus XIENCE Sierra™ (4,0 x 18 mm) n=5, Sistema de Stent SYNERGY† (4,0 x 20 mm) n=5, Sistema de Stent Resolute Onyx† (4,5 x 18 mm) n=5.

As informações aqui contidas são para DISTRIBUIÇÃO somente no Brasil.

©2023 Abbott. Todos os direitos reservados.

O STENT XIENCE SIERRA™ POSSUI RESISTÊNCIA RADIAL EXCELENTE



Dados nos arquivos da Abbott. Sistema de Stent Coronário Farmacológico Everolimus XIENCE Sierra™ (3,0 x 18 mm) n=5, XIENCE Alpine™ (3,0 x 18 mm) n=5.

As informações aqui contidas são para DISTRIBUIÇÃO somente no Brasil.

©2023 Abbott. Todos os direitos reservados.

ESPECIFICAÇÕES DO XIENCE SIERRA™

ESPECIFICAÇÕES DO STENT		
Design do Stent	MULTI-LINK, Design Cume ao Vale	
Material do Stent	Cobalto Cromo L-605	
Fármaco	Everolimus	
Densidade da Dosagem do Fármaco	100 µg/cm ²	
Polímero	Copolímero Fluorado	
Espessura da Haste	0,0032"	
Compatibilidade com RM	Condicional à RM (ver IDU* para condições específicas)	
Diâmetro Máximo de Expansão	Tamanho (mm)	Expansão Máxima (mm)
	2,0-3,25	3,75
	3,5-4,00	5,5

*Instruções de Uso do Sistema de Stent XIENCE Sierra™. Consultar IDU para informações adicionais. Dados nos arquivos da Abbott.

As informações aqui contidas são para DISTRIBUIÇÃO somente no Brasil.

ESPECIFICAÇÕES DO SISTEMA DE ENTREGA DO STENT XIENCE SIERRA™

ESPECIFICAÇÕES DO SISTEMA DE ENTREGA

Pressão Nominal	9 ATM para 2,0-2,5 mm; 12 ATM para 2,75-4,0 mm	
Pressão de Ruptura	16 ATM para todos os diâmetros	
Medidas da Haste	Proximal 2,1 F/0,71 mm	Distal 2,7 F/0,89 mm
Diâmetro Mín. CG/ Bainha	5 F/0,056"/1,42 mm	
Material do Balão	Pebax [‡] 72D	
Perfil de Cruzamento	0,039"	
Perfil de Entrada da Ponta, Média	0,017"	
Comprimento Funcional do Cateter	145 cm	

Dados nos arquivos da Abbott.

As informações aqui contidas são para DISTRIBUIÇÃO somente no Brasil.

©2023 Abbott. Todos os direitos reservados.

CONFORMIDADE DO STENT XIENCE SIERRA™

PRESSÃO	IDENTIFICAÇÃO DO STENT PELO DIÂMETRO DO SISTEMA						
	ATM	2,25 mm	2,5 mm	2,75 mm	3,0 mm	3,25 mm	3,5 mm
8	2,27	2,53	2,60	2,79	2,98	3,36	3,74
9	2,31	2,58	2,66	2,86	3,05	3,42	3,82
10	2,35	2,63	2,71	2,91	3,11	3,47	3,89
11	2,39	2,67	2,75	2,98	3,17	3,52	3,95
12	2,42	2,71	2,79	3,00	3,22	3,56	4,01
13	2,45	2,74	2,82	3,04	3,26	3,59	4,05
14	2,48	2,77	2,86	3,07	3,30	3,63	4,10
15	2,51	2,80	2,88	3,10	3,33	3,66	4,14
16	2,53	2,83	2,91	3,13	3,37	3,70	4,18
17	2,56	2,85	2,94	3,16	3,40	3,73	4,22
18	2,58	2,88	2,97	3,19	3,43	3,77	4,26
19	2,60	2,91	3,00	3,21	3,46	3,81	4,29
20	2,63	2,94	3,03	3,24	3,50	3,84	4,34

Nominal
 Pressão de Ruptura

Dados nos arquivos da Abbott.

As informações aqui contidas são para DISTRIBUIÇÃO somente no Brasil.

©2023 Abbott. Todos os direitos reservados.

INFORMAÇÕES PARA PEDIDO DO STENT XIENCE SIERRA™

DIÂMETRO DO STENT	COMPRIMENTO								LIMITE DE PÓS-DILATAÇÃO
	8 mm	12 mm	15 mm	18 mm	23 mm	28 mm	33 mm	38 mm	
2,00 mm	1500200-08	1500200-12	1500200-15	1500200-18	1500200-23	1500200-28	1500200-33	1500200-38	3,75 mm
2,25 mm	1500225-08	1500225-12	1500225-15	1500225-18	1500225-23	1500225-28	1500225-33	1500225-38	3,75 mm
2,50 mm	1500250-08	1500250-12	1500250-15	1500250-18	1500250-23	1500250-28	1500250-33	1500250-38	3,75 mm
2,75 mm	1500275-08	1500275-12	1500275-15	1500275-18	1500275-23	1500275-28	1500275-33	1500275-38	3,75 mm
3,00 mm	1500300-08	1500300-12	1500300-15	1500300-18	1500300-23	1500300-28	1500300-33	1500300-38	3,75 mm
3,25 mm	1500325-08	1500325-12	1500325-15	1500325-18	1500325-23	1500325-28	1500325-33	1500325-38	3,75 mm
3,50 mm	1500350-08	1500350-12	1500350-15	1500350-18	1500350-23	1500350-28	1500350-33	1500350-38	5,50 mm
4,00 mm	1500400-08	1500400-12	1500400-15	1500400-18	1500400-23	1500400-28	1500400-33	1500400-38	5,50 mm

 Tamanhos expandidos em comparação com o Stent XIENCE Alpine™

Dados nos arquivos da Abbott.

As informações aqui contidas são para DISTRIBUIÇÃO somente no Brasil.

©2023 Abbott. Todos os direitos reservados.

XIENCE SIERRA EVEROLIMUS ELUTING CORONARY STENT - Registro ANVISA nº 80146502084
XIENCE PRIME EVEROLIMUS ELUTING CORONARY STENT - Registro ANVISA nº 80146501677
XIENCE XPEDITION EVEROLIMUS ELUTING CORONARY STENT - Registro ANVISA nº 80146501890
XIENCE XPEDITION 48 EVEROLIMUS ELUTING CORONARY STENT - Registro ANVISA nº 80146501891
XIENCE ALPINE EVEROLIMUS ELUTING CORONARY STENT - Registro ANVISA nº 80146501911

Cuidado: Este produto deve ser usado por ou sob orientação de um médico. Antes de usar, consulte as instruções de uso, dentro da embalagem do produto (quando disponível) para obter informações detalhadas sobre Indicações, Contraindicações, Avisos, Precauções e Eventos Adversos. Este material deve ser usado apenas por profissionais de saúde.

As informações aqui contidas são para DISTRIBUIÇÃO somente no Brasil.

As ilustrações são apenas representações de artistas e não devem ser consideradas como desenhos ou fotografias de engenharia. Fotos nos arquivos da Abbott.

Abbott Laboratórios do Brasil LTDA.

Rua Michigan, 735 -Brooklin

São Paulo - SP - 04566-905 Brasil

Central de Relacionamento com o Cliente: 0800 703 105

™ Indica uma marca comercial do grupo de empresas Abbott.

‡ Indica uma marca comercial de terceiros, que é propriedade de seus respectivos proprietários.

©2023 Abbott. Todos os direitos reservados.